



Ya falta menos para vernos. ÁNIMO!!!!  
Hoy te propongo las siguientes tareas.

Tareas a enviar: 3  
Matemáticas: 2  
Lengua: 1

## ✚ MATEMÁTICAS

Aclaremos dos cuestiones que ya sabemos y hemos venido trabajando en estos últimos días referente a las horas minutos y segundos. Repito, es lo mismo que hemos trabajado los días anteriores (transformación de unidades), tan solo que debemos añadir a nuestro saber cuando hablamos de unidades complejas e incomplejas.

- **Forma incompleja:** Cuando tenemos solamente **una unidad** (o bien horas, o bien minutos o bien segundos). Por ejemplo: 25'
- **Forma compleja:** Cuando hay **dos o más unidades**. Por ejemplo 2h 37'. También por ejemplo 2h 25' 15"

Así pues, cuando hablemos de transformar unidades **de forma compleja (2 o más unidades) a incompleja** (1 unidad) sería hacerlo así:

2h 25' 15" = Debo expresarlo todo en segundos, es decir, en una sola unidad. Sería así:

$$2h = 120' = 7200''$$

$$25' = 1500''$$

$$15''$$

$$7200 + 1500 + 15 = 8715''$$

Y cuando se trate de transformar unidades **de forma incompleja a compleja** sería expresar una sola unidad (8715") en dos o más unidades. Es decir:

$$8715'' = 2h 25' 15''$$

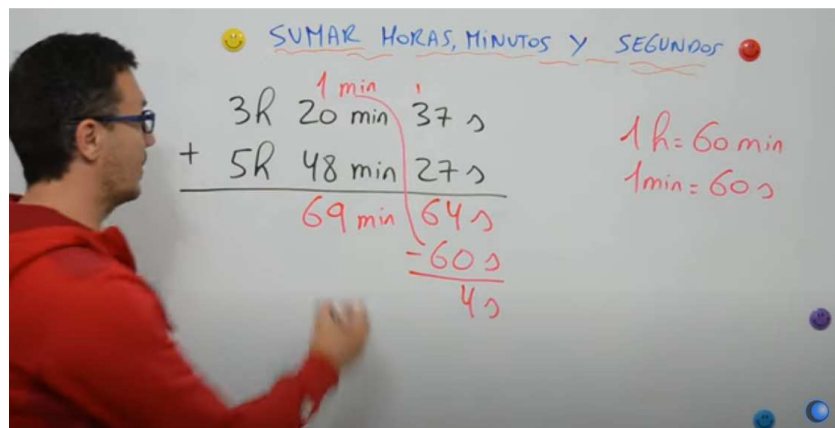
Terminada la aclaración anterior, a continuación vamos a pasar a explicar cómo se realiza la **suma y la resta** de las horas, minutos y segundos.

Presta mucha **atención**. Ya lo hicimos el curso pasado y seguro que lo recuerdas, pero es posible que se te haya olvidado o que no te acuerdes de todos los detalles. ¿Te acuerdas cuando yo me transformaba en modisto porque tenía que arreglar o bien el resultado de las sumas o bien el minuendo de las restas? Pues fíjate bien en los vídeos que lo sabrás hacer si permaneces atento. Pero por favor, pon **MUCHA ATENCIÓN**. Si, soy un pesado, lo sé, pero hoy más que nunca, lee despacito enterándote de lo que lees.

Te recuerdo las siguientes aclaraciones:

### SUMA:

- ◆ La suma es un poquito más sencilla.
- ◆ Aunque en las sumas nos da igual poner el sumando mayor arriba o abajo ya que se cumple la propiedad conmutativa, siempre es aconsejable poner el número mayor arriba.
- ◆ **¿Cómo se suma?** Sumas normalmente empezando por la derecha como siempre y cuando tengas ya el resultado comprueba que los segundos no pasen de 60. Si no pasaran de 60, dejas el resultado tal cual. Si por el contrario se pasara de 60, te tienes que convertir en **modisto y ARREGLARLO**: le quitas 60" y le sumas 1 min a los minutos.
- ◆ Si falta alguna unidad, puedes poner 0 para no liarte.
- ◆ Harías el mismo procedimiento de antes si el resultado de los minutos fuera mayor de 60. Le quitarías 60 min y le sumarías a las horas una hora más.
- ◆ Fíjate en el vídeo. Al final te propone que hagas un ejemplo. Hazlo. Cuando te indique pausas el vídeo y lo haces en tu cuaderno. Después podrás comprobar si lo has hecho bien.
- ◆ Haz clic en la imagen para ver la explicación y solo pasa a la resta cuando entiendas completamente la suma ¿de acuerdo?

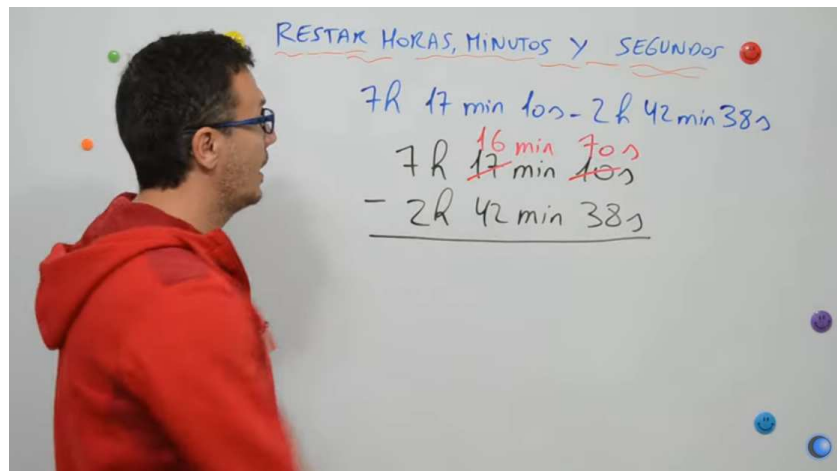


<https://youtu.be/u3RnEp5vMvs>

### RESTA:

- ◆ Para restar ya sabes que es **OBLIGATORIO** que el minuendo (arriba) sea **SIEMPRE** mayor que el sustraendo (abajo). Por tanto el mayor (las horas) arriba.
- ◆ Si falta alguna unidad puedes poner 0 para no liarte.
- ◆ **¿Cómo se resta?** Se comienza a restar como siempre por la derecha. Ahora fíjate que si el minuendo de los segundos es menor que el sustraendo no puedes restar, debes convertirte en **modisto para ARREGLAR** antes de empezar a restar, es decir, debes pedir que te presten un minuto (que son 60") y se lo sumarás a los segundos.
- ◆ Harías el mismo procedimiento si los minutos del minuendo fueran más pequeños que el sustraendo. Pedirías prestada una hora (que son 60') y se lo sumarías a los minutos.

- ◆ Fíjate en el vídeo. Al final del mismo te pone un ejemplo. Para hacerlo pausa el vídeo y cuando lo hagas, comprueba que lo has hecho bien.
- ◆ Haz clic en la imagen para ver la explicación.



<https://youtu.be/pBU1LydfTqA>

Seguro que lo has entendido. Sino vuelve a repasar la explicación y los vídeos.

Realiza los siguientes ejercicios para comprobar tu aprendizaje y no olvides hacerlo como hemos explicado:

**Pág. 194** nº 1. (manda la 1ª suma a mi correo electrónico)

Y haz las siguientes restas (coloca en vertical):

$$19h\ 41min\ 51s - 6h\ 3min\ 4s =$$

(Manda esta resta a mi correo electrónico. Título: Suma y Resta de unidad de tiempo)

$$36h\ 28min\ 20s - 18h\ 43min\ 39s =$$

$$39h\ 27min\ 26s - 20h\ 41min\ 25s =$$

## LENGUA

Leer 15 min de lectura personal en voz alta de tu libro de lectura.

Realizar ejercicios 1,2 y 3 de la página 186 (sin copiar).

Realizar texto de buena letra. Pág 174 "**Los comienzos**" desde "Las primeras... hasta ...casi imposible". Manda esta última actividad de buena letra a mi correo electrónico. Título de la actividad "Buena letra 1"



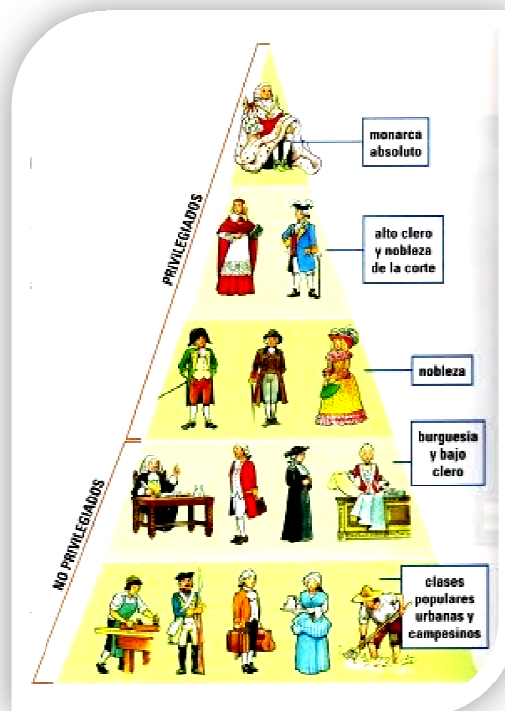
## + SOCIALES

Vamos a por las dos siguientes preguntas.

### 3.- La sociedad en la Edad Media.

La población se dividía en dos grupos o estamentos: privilegiados y no privilegiados.

- Privilegiados**: Eran la nobleza y el clero que eran los propietarios de las tierras y no pagaban impuesto.
- No privilegiados**: Que eran los artesanos, los comerciantes y los campesinos. Los comerciantes eran los más ricos ya que la mayoría tenían grandes fortunas. Los artesanos y algunos labradores eran propietarios de algunas tierras y el resto eran campesinos sin tierras, criados, pobres... Todos los no privilegiados tenían que pagar impuestos.



(Hacer el esquema de la pregunta)

### 4.- La economía en la Edad Moderna.

La base de la economía era la **agricultura** que exigía un gran esfuerzo al agricultor al no existir técnicas modernas.

También fue importante la **artesanía** y el **comercio** con especial importancia los banqueros ya que eran quienes prestaban el dinero a los reyes para sus guerras.

(Hacer el esquema de la pregunta)

## 🇧🇷 NATURALES

Vamos a por la pregunta número 11.

11.- ¿Los cuerpos se mueven?

Los cuerpos se mueven siempre que haya alguna fuerza que actúe sobre él.

Hay diferentes tipos de fuerza:

- Fuerzas de contacto (dar una patada a un balón, golpear la pelota de tenis con la raqueta por ejemplo...).



- Fuerzas a distancia (como la fuerza de la gravedad o la fuerza de los imanes).

(Hacer esquema de la pregunta)

Realizamos ahora el ejercicio nº 2 de la pág. 101.



## CORRECCIÓN DE MATEMÁTICAS (Miércoles 29.04.2020)

$$7200'' = 2h$$

$$10800'' = 3h$$

$$36000'' = 10h$$

¿Cuántas horas, minutos y segundos son?

■ 4.590 s	■ 9.670 s
$\begin{array}{r} 4590 \quad   \quad 60 \\ 390 \quad 76 \quad   \quad 60 \\ 30 \text{ s } 16 \text{ min } 1 \text{ h} \end{array}$	$\begin{array}{r} 9670 \quad   \quad 60 \\ 367 \quad 161 \quad   \quad 60 \\ 070 \quad 41 \text{ min } 2 \text{ h} \\ 10 \text{ s} \end{array}$

## CORRECCIÓN DE LENGUA (Martes 28.04.2020)

- 1 A su hijo.
- 2 Alegres. Alegre, feliz.
- 3 R. M.: Del amor de la poeta hacia su hijo.
- 4 Con un capullo, un lucero y un panal. R. L. Metáfora.
- 5 Flor de oro, lucero, jazmín. R. L.

