

MARTES 2 DE JUNIO DE 2020

Buenos días familias,

Vamos a por el **MARTES**.

LÁMINA 12. Importancia del agua en la naturaleza.

Observar la lámina.

En las dos imágenes vemos el mismo paisaje, pero en uno ha llovido y en el otro no.

Vamos a fijarnos en el primero y le hacemos preguntas: ¿Te gusta el paisaje donde hay árboles verdes? ¿Crees que pueden vivir animales en ese paisaje? ¿Habrá flores? ¿Te parece bonito?

Ahora vamos a fijarnos en el segundo paisaje ¿Qué crees que ha pasado aquí? ¿Por qué está seco? ¿Crees que pueden vivir animales en ese lugar? ¿Habrá flores? ¿Te parece bonito? ¿Qué podemos hacer para que deje de estar seco?

Vamos a ver algunas imágenes de paisajes con vegetación y paisajes secos.

Para hacer la lámina:

Coger una pegatina de NUBA y colocarla en el paisaje que necesita agua.

Con rotulador o pintura azul, dibujar gotas de agua para regar el paisaje y que se ponga tan bonito como el que está verde.

https://www.youtube.com/watch?v=T_cMrCRRsE8





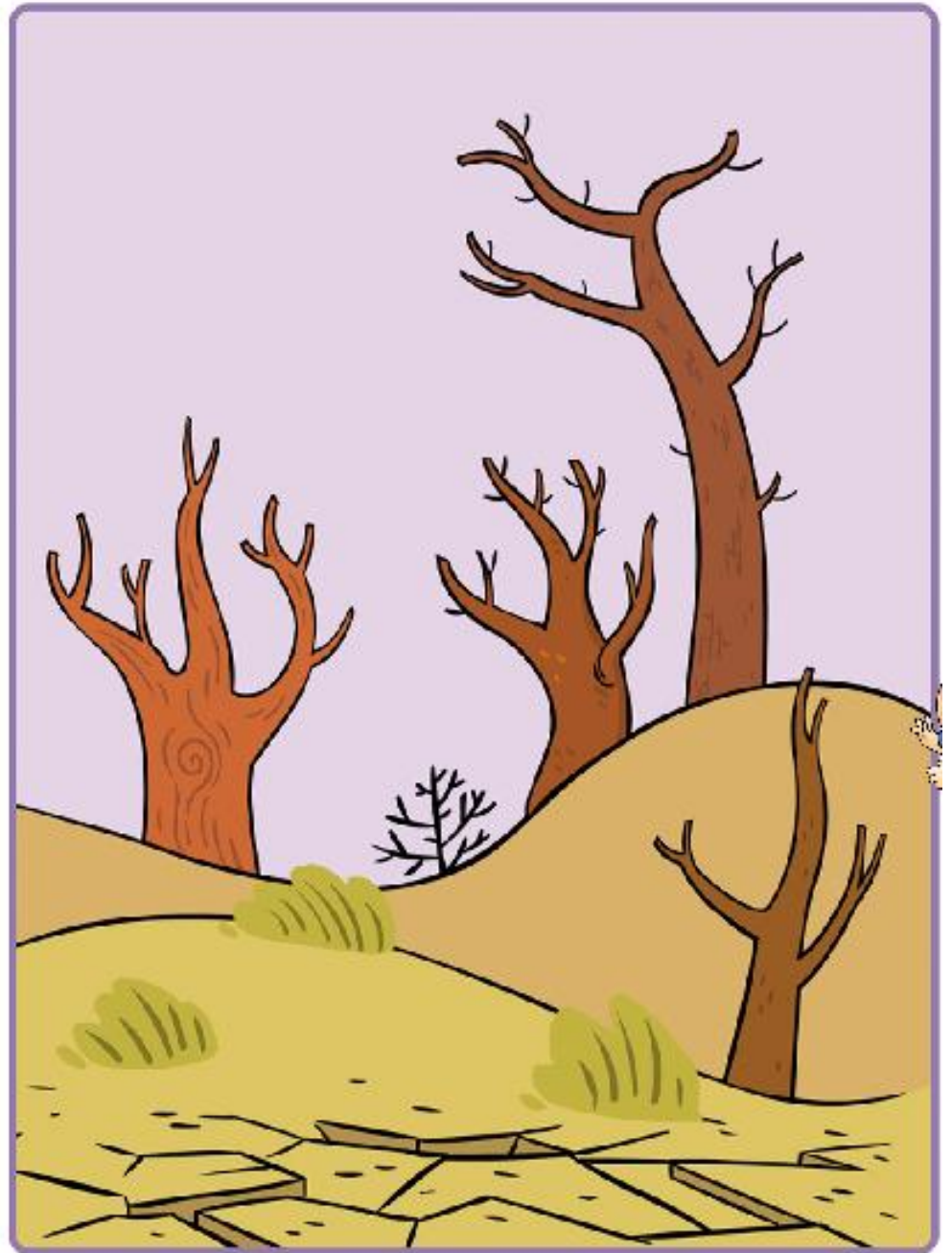
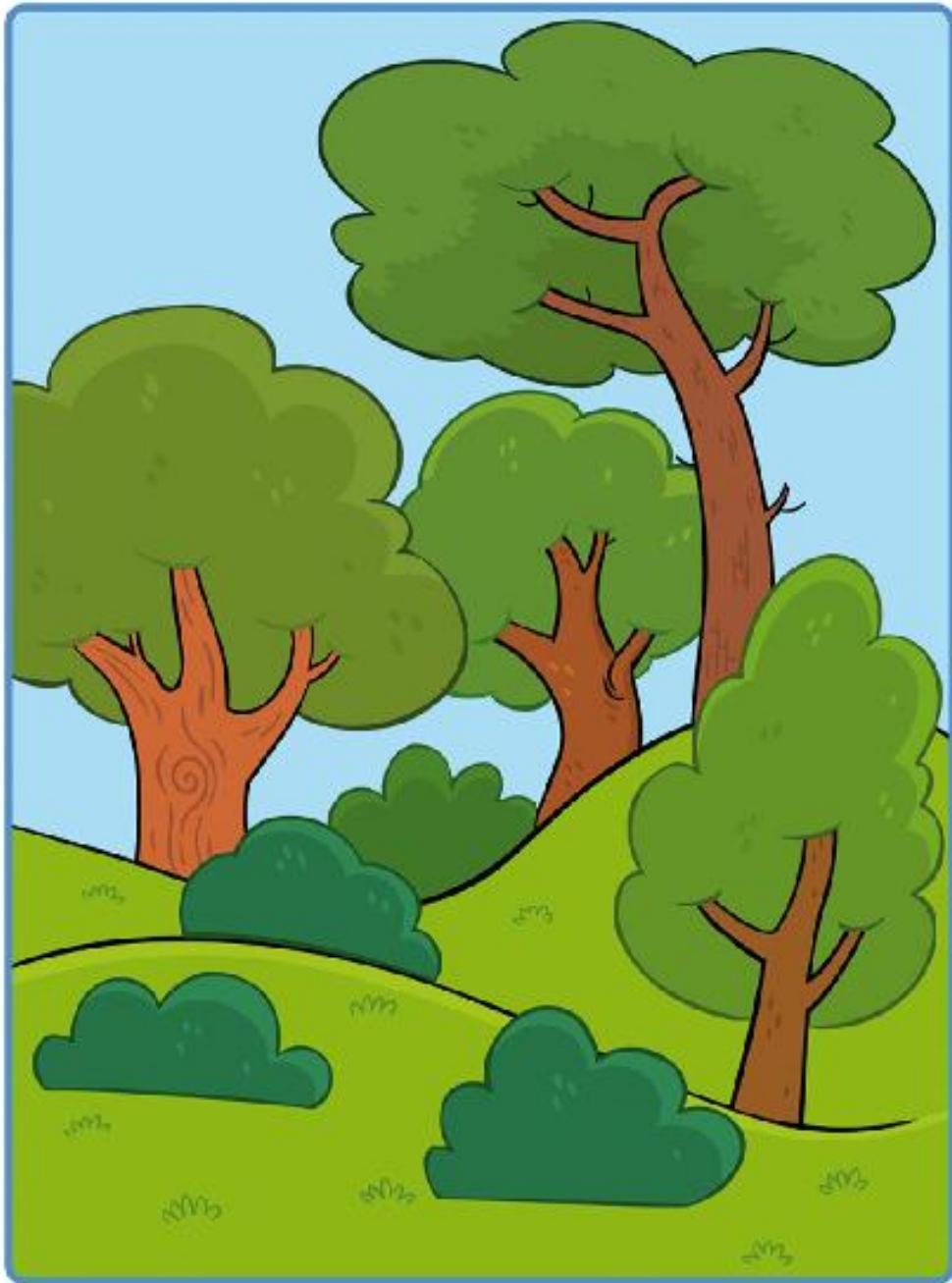




(c) Richard Whitcombe







PENSAR CON LAS MANOS LÁMINA 13

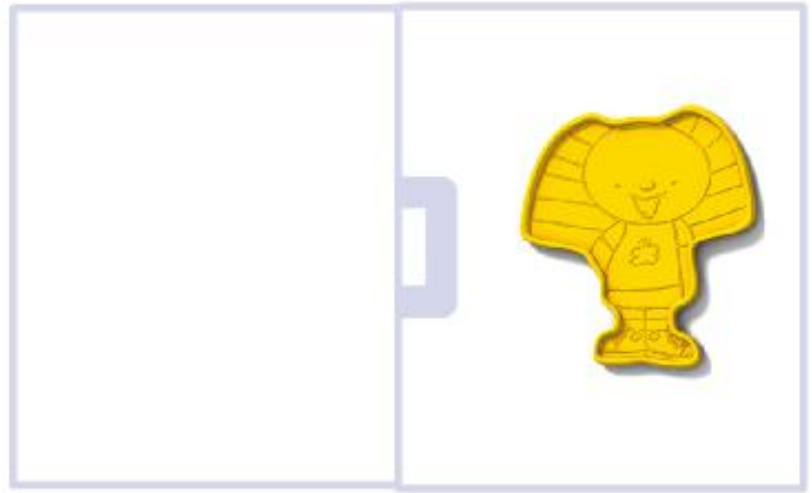
Para hacer esta lámina, tienen que recortar las piezas de NUBA que vienen al final del libro. Es importante que queden bien recortadas, especialmente en la parte que tienen que unir para formar figuras, por eso si queréis podéis recortarlas vosotros.

Hay que pegar las piezas formando figuras geométricas: triángulo, cuadrado y círculo.

Una vez recortadas, antes de pegarlas, que jueguen con ellas a ver si consiguen formar alguna figura. Si consiguen formar una, que dejen esas dos piezas ya colocadas sobre la ficha para después pegarlas. Que sigan jugando con las piezas y cuando consigan otra, también la dejan ya colocada y así hasta que tengan las tres figuras.

Lo dejo explicado en el vídeo.

<https://www.youtube.com/watch?v=W1GWd1WxcWs>



Disfrutad de la tarde.

¡HASTA MAÑANA!

